

Шкаф картотечный ШКР1

Комод предназначен для хранения вещей учащихся дошкольного возраста.

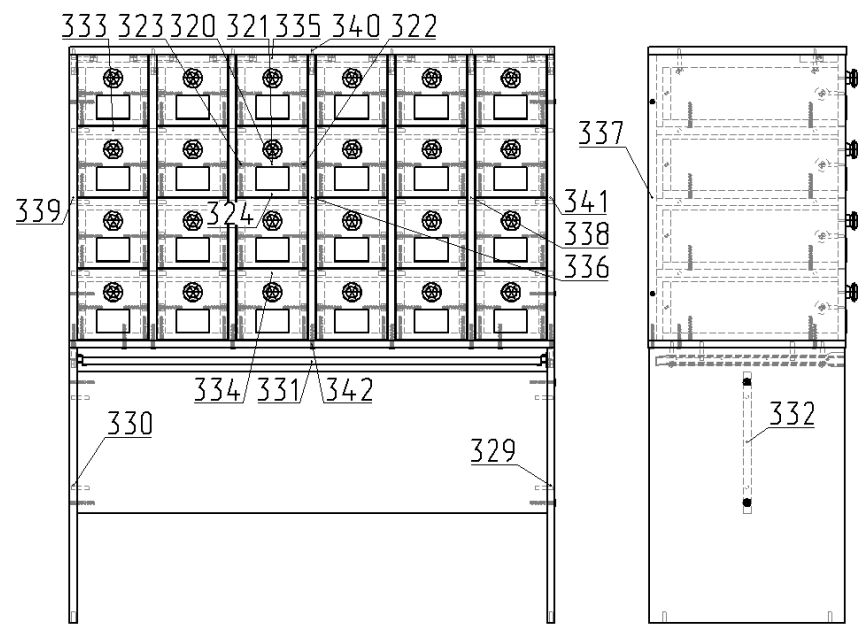
Комплектность

Спецификация на ДСП ламинированное 16 мм

Поз.	Наименование	Кол-во	Готовая деталь	
			Длина	Ширина
320	Стенка задняя ящика	24	110	117
321	Накладка ящика	24	150	150
322	Стенка боковая ящика	24	110	372
323	Стенка боковая ящика	24	110	372
324	Дно ящика	24	150	372
329	Стенка боковая	1	583,5	416
330	Стенка боковая	1	583,5	416
331	Полка выдвижная	1	973	400
332	Царга	1	300	998
333	Щит горизонтальный	6	153	386
334	Щит горизонтальный	12	153	386
335	Щит горизонтальный	6	153	80
336	Вертикальная	3	607,5	402
337	Стенка задняя	1	607,5	998
338	Вертикальная	2	607,5	402
339	Стенка боковая	1	607,5	418
340	Крышка	1	1031	420
341	Стенка боковая	1	607,5	418
342	Щит горизонтальный	1	1031	418

Спецификация на крепеж, фурнитуру

Наименование	Кол-во
Заглушка конфирмата	4
Заглушка эксцентрика	48
Конфирмат 7x50	168
Направляющая роликовые 400 мм	1
Ножка регулируемая с врезной муфтой М6х20мм	4
Ручка деревянная бую	24
Стойка эксцентрика двусторонняя	5
Стойка эксцентрика	116
Ценникодержатель 50x70	24
Шкант 8x35	20
Шкант 8x50	30
Шуруп-саморез 3.5x16	14
Эксцентрик	78



Порядок сборки

1. При помощи шурупов 3.5x16 произведите сборку направляющих роликовых 400мм со стенками боковыми (поз.329 и 330). Закрепить на щите горизонтальном (поз.342) стенку боковую (поз.339) конфирматами 7x50 и надевая на шканты 8x35 щитов горизонтальных снизу вверх (поз.335) и (поз.333), слева на право вставляя шканты 8x50 установить перегородку (поз.336) продолжая чередовать до конца щита горизонтального. Вкрутите стойки эксцентрика в щита горизонтального (поз.342) и вставьте шканты 8x35 произведите установку крышки шкафа зажав эксцентриковой стяжкой. Установите врезную муфту от ножки регулируемой в стенки боковые и вкрутите пластиковую ножку. Совместить отверстия царги (поз.332) и стенок боковых (поз.329 и 330) зажав конфирматами 7x50.
2. Далее приступите к сборке ящиков. Для этого прикрутите с помощью конфирмата 7x50 стенки боковые ящика (поз. 322 и 323) к стенке задней (поз.320). Прикрепите Дно ящика (поз. 324) к собранной конструкции шурупами конфирматами. Прикрепите к фасадам ящика (поз. 321) стойки эксцентрика. Соберите всю конструкцию ящика во едино зажав эксцентриковой стяжкой. Прикрутите ручки деревянные к фасадам.

3. Закрепите Заднюю стенку (поз. 337) с тыльной стороны комода с помощью конфирматов 7x50. Установите на направляющих полку выдвижную (поз.331) на свое место крепления.

Регулировка собранного комода по высоте выполняется следующим образом: **1.** Раскрутить болтовое соединение в стенках комода ножек регулируемых с врезной муфтой.

Примечание: В процессе эксплуатации происходит ослабление болтового соединения. Во избежание расшатывания изделия необходимо периодически подкручивать эксцентрики.

Эксплуатация мебели

Сохранность и долговечность мебели зависит от правильного использования и ухода за ней. Оберегайте поверхности изделия от механических повреждений. Периодически подкручивайте шурупы и винты. Удаление пыли следует производить мягкой тканью.

Транспортировка и хранение

Мебель транспортируется в закрытых транспортных средствах. Изделия должны храниться в крытых помещениях при температуре не ниже плюс 2 градуса и относительной влажности воздуха от 45 до 70%.

Порядок предъявления претензий

Претензии по качеству мебели принимаются в течение гарантийного срока эксплуатации изделия - 24 месяца со дня приобретения на предприятии. Претензии, появившиеся из-за несоблюдения правил эксплуатации и ухода за мебелью, не принимаются.

Примечание: изготовитель ведет постоянную работу по совершенствованию изделия и может вносить изменения по желанию заказчика в пределах действующего ГОСТ.



ПАСПОРТ ИЗДЕЛИЯ

Шкаф картотечный ШКР1



центр
учебного
оборудования

Тел. в РФ (Москва): +7 (499) 705-12-72,
+7 (916) 968-06-74

Тел. в РБ (Минск): +375 (17) 292-87-69
+375 (29) 657-35-55

Наш сайт в Интернете: www.uch-mebel.com

E-mail: uch-mebel@mail.ru